



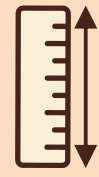
Dromadaire

Camelus dromedarius

Dromedary



Herbivore



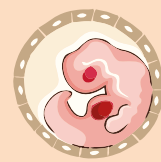
1,80 à 2,50 m
au garrot



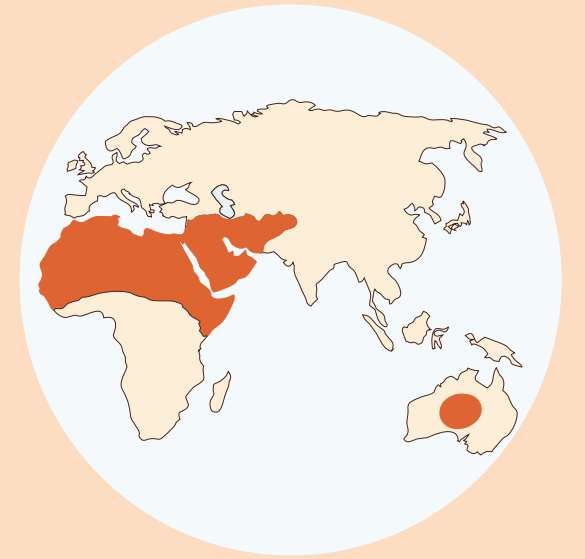
300 à 700 kg



jusqu'à 35 ans



12 à 15 mois de gestation,
1 petit par portée



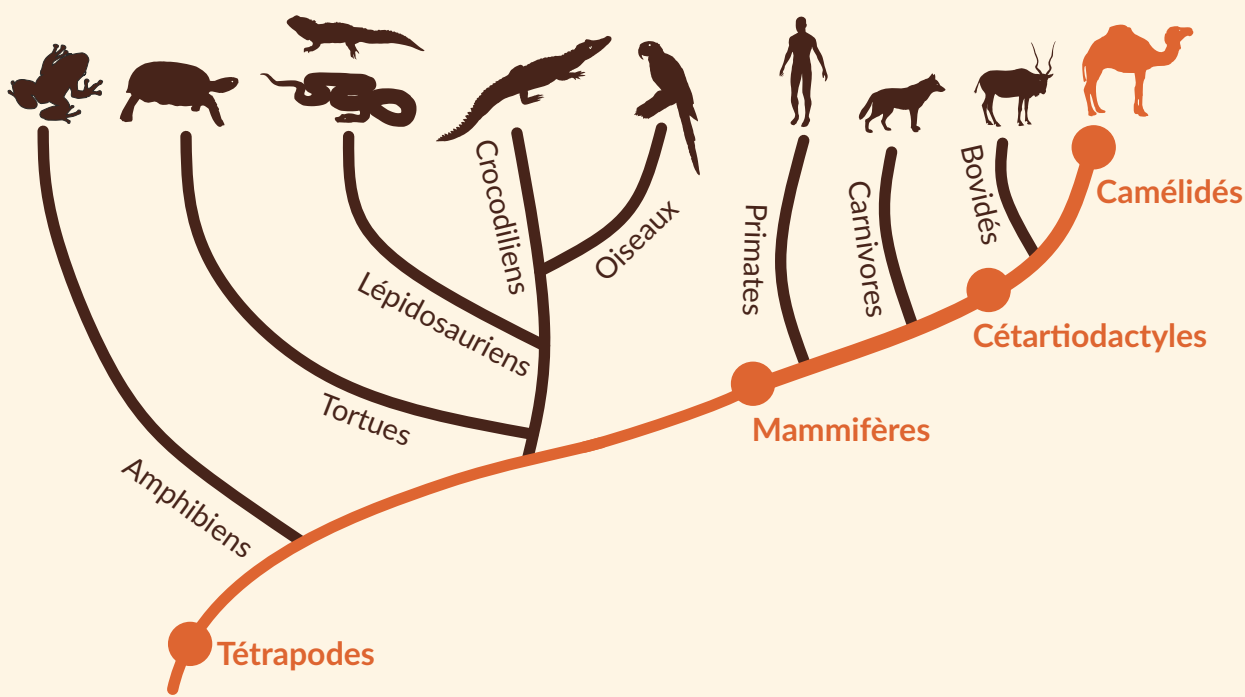
Zones arides d'Afrique,
du Moyen-Orient
et d'Australie

Liens d'apparentement

Classe
Mammifères

Ordre
Cétartiodactyles

Famille
Camélidés



Espèce domestiquée



Non
évaluée
(NE)

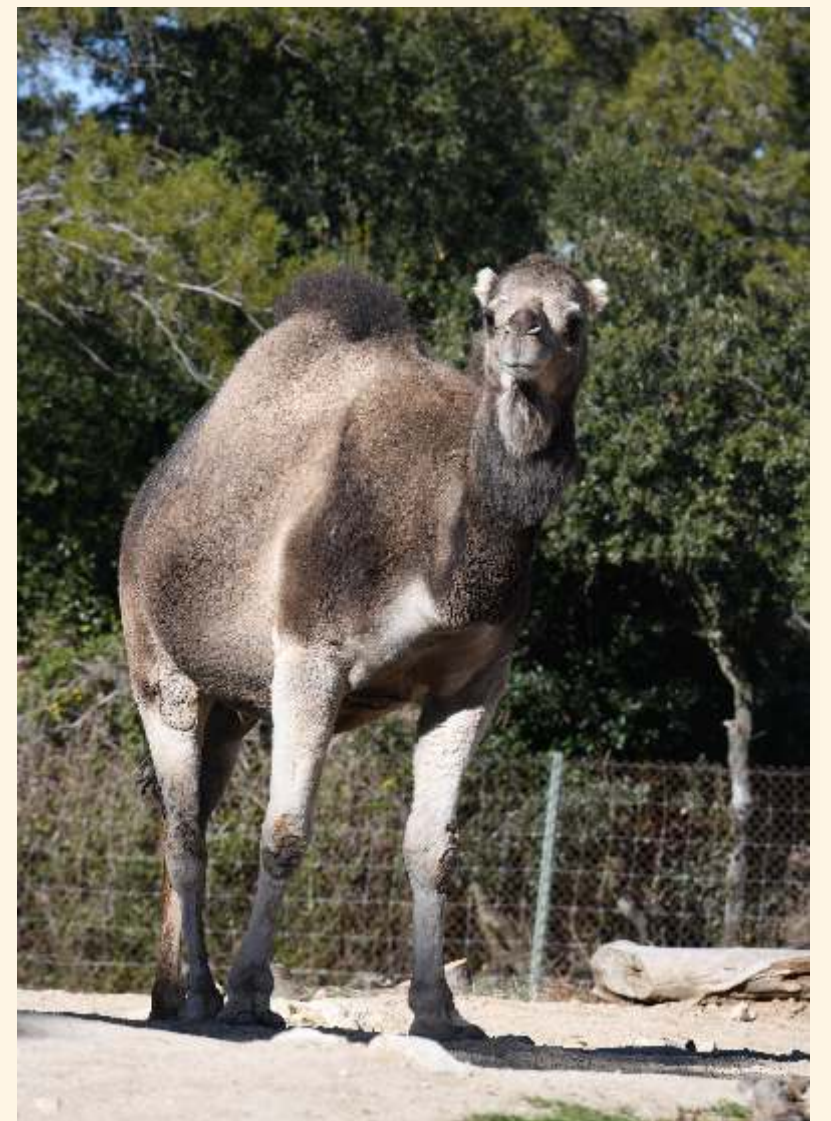
La domestication du dromadaire remonte à environ 3000 ans avant notre ère dans la péninsule Arabique. Il est depuis utilisé comme moyen de transport et de ressources (lait, viande, cuir etc.).

Le « vaisseau du désert »

Le dromadaire est capable de rester 2 à 3 semaines sans boire en période chaude, et lorsque c'est possible, il peut boire 15 litres d'eau par minute !

Sa bosse est une réserve de graisse qui lui fournit de l'énergie en cas de manque de nourriture.

Sa température corporelle peut énormément varier pour limiter les écarts avec le milieu extérieur, ce qui lui permet de perdre le moins d'eau possible.



Le saviez-vous ?

Dire chameau à la place de dromadaire n'est pas faux, mais c'est imprécis car le terme « chameau » est trop général. Pour différencier un dromadaire d'un chameau, il suffit de regarder son dos : le dromadaire n'a qu'une bosse alors que le chameau en possède deux !