



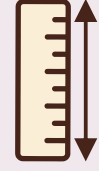
Nandou d'Amérique

Rhea americana

Greater rhea



Omnivore



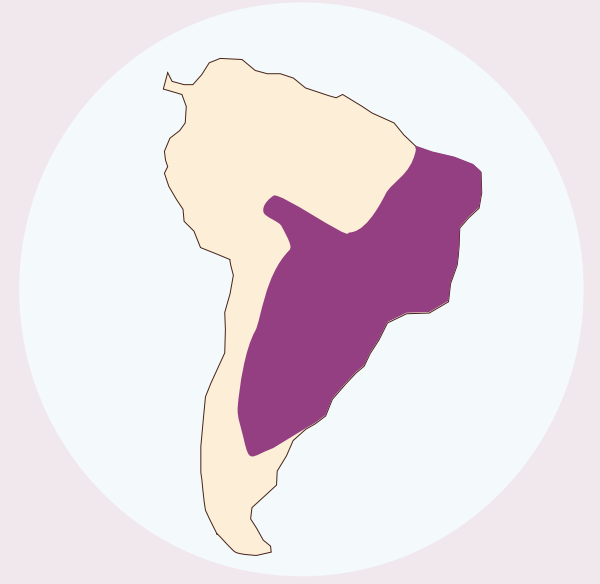
1,40 m de haut



20 à 30 kg



jusqu'à 10 ans dans la nature



Pampa, savanes d'Amérique du Sud



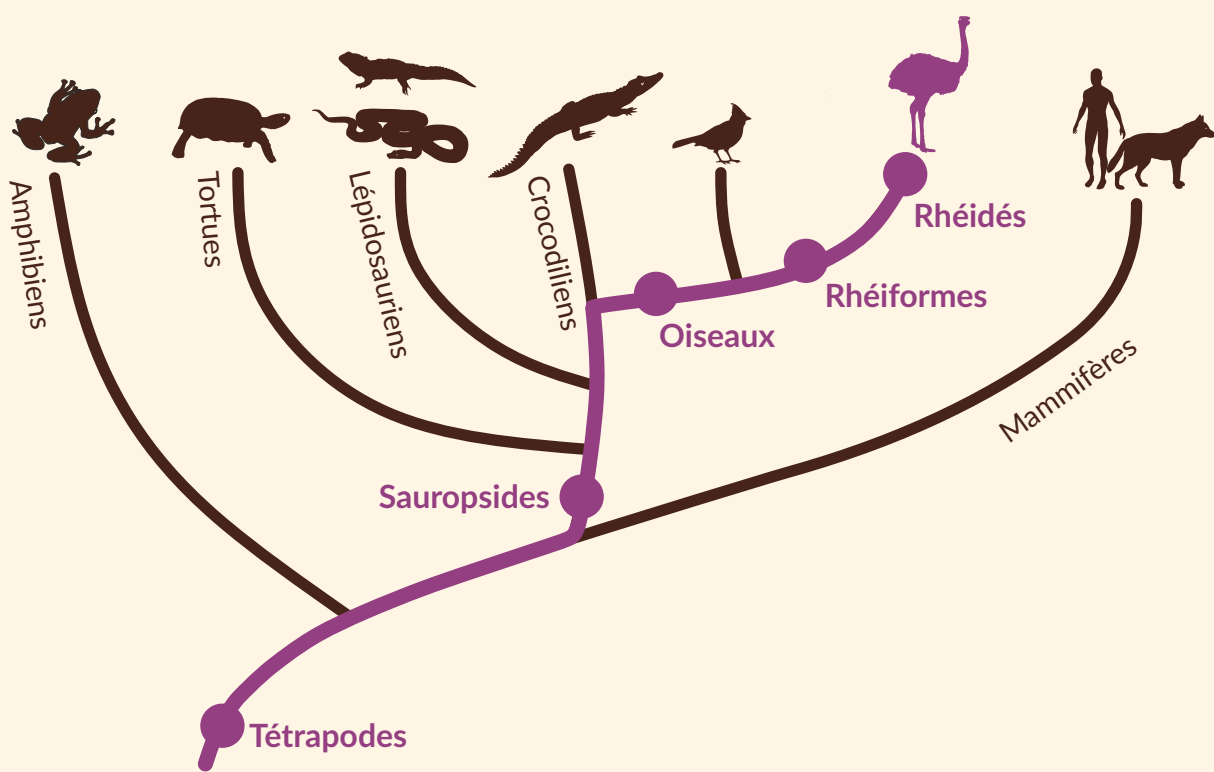
30 à 40 jours d'incubation, 2 à 5 oeufs par ponte

Liens d'apparentement

Classe
Oiseaux

Ordre
Rhéiformes

Famille
Rhéidés



Conservation



Convention de Washington :
Espèce en Annexe II

Un « papa poule »

Pendant la saison de reproduction, le mâle creuse un nid dans le sol et le borde de végétaux. Il séduit jusqu'à une dizaine de femelles qui viennent pondre chacune leur tour 2 à 5 œufs dans le nid.

Quelques jours après la première ponte, le mâle couve les œufs et les défend, obligeant les femelles à pondre autour du nid. Il s'occupe ensuite seul de l'élevage des petits pendant 6 mois.



Le saviez-vous ?

Le nom de cet oiseau ferait référence au son grave émis par le mâle au moment de sa parade, une répétition d'un long « ñaaan-dú ».